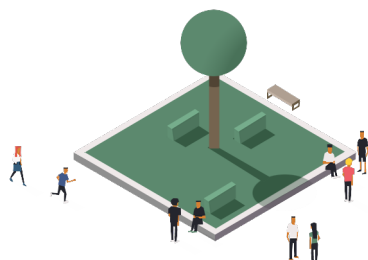


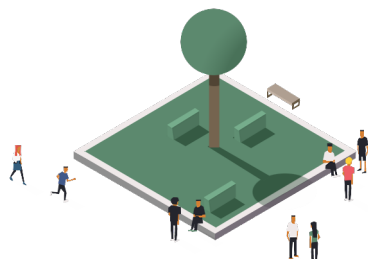
COUR DU LYCÉE B1



Le jour suivant, nous arrivons très tôt pour faire le point sur le projet avec l'équipe. Nous nous asseyons sur un banc qui borde un petit jardin et après avoir échangé longuement sur notre approche, un petit monsieur arrive avec sa brouette au bord du jardin. "Bien le bonjour à vous ! Vous êtes bien matinaux !"

Nous lui expliquons notre projet et il se présente : "Je suis M. Bonneplante, je m'occupe de l'entretien. Vous voyez la grande bâtisse principale, elle a été construite en 1930 ! On peut même voir l'impact d'une balle perdue pendant la guerre sur la façade sud. Le bâtiment administratif et la cantine sont beaucoup plus récents, des années 90 si je me souviens bien.

COUR DU LYCÉE B2



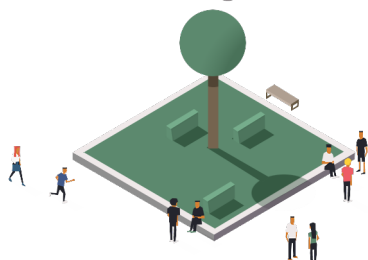
M. Bonneplante poursuit :

"Ça en fait une surface à entretenir d'ailleurs ! Je ne m'ennuie pas ! Le bâtiment principal avec les classes fait 5000m². La cantine et les cuisines font 1000m² et le bâtiment administratif fait 3000m².

- Et toute cette surface est chauffée ? demandons-nous.

- Non, je dirais que nous ne chauffons que les deux tiers de cette surface et nous chauffons au gaz naturel. J'essaye d'être vigilant à ne pas chauffer des pièces qui sont peut utilisées. Cela fait rouspéter certains collègues qui voudraient pouvoir se balader en tee-shirt toute l'année. Quelle aberration !"

COUR DU LYCÉE B3



Les élèves commencent à arriver en nombre au lycée et l'agitation se fait sentir. Enfin, la cloche retentit et nous nous apprêtons à rejoindre nos classes respectives.

Avant de partir, nous voyons M. Bonneplante déverser des peaux de légumes dans un grand bac.

"Depuis cette année, je composte les déchets de la cantine mais malheureusement je ne peux pas tout recycler. Vous voyez ces deux poubelles de 300 kg ? On en jette deux chaque semaine ! La moitié représente du papier et le reste se répartit entre déchets alimentaires et plastiques.