

An illustration of a classroom. In the center is a green chalkboard with the text 'PROJET ETABLISSEMENTS BAS CARBONE' written in yellow. To the left of the chalkboard is a blackboard on a stand. To the right is a wooden bookshelf with a globe on top. The background is a light green wall with a window on the left and a door on the right. A yellow banner with black text is overlaid on the bottom half of the image.

PROJET ETABLISSEMENTS BAS CARBONE

SÉQUENCE 3 : LE PASSAGE À L'ACTION

Partie 3 : Passer à l'action



Nos gestes individuels comptent

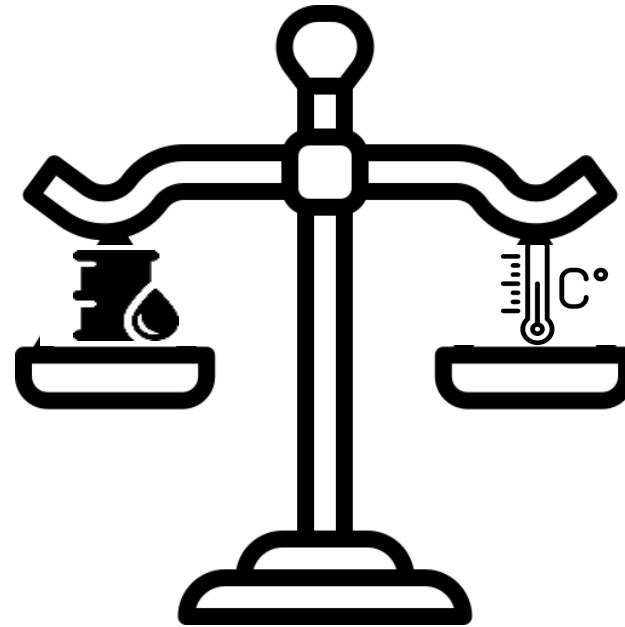
Quels sont nos leviers d'action collectifs ?

PROJET ETABLISSEMENT BAS CARBONE

Un équilibre à trouver

L'énergie

- Demande énergétique ↗
- Matières premières ↘
- GES ↗



Conséquences climatiques

- Température moyenne ↗
- Impact du climat sur l'agriculture
- Perte de la biodiversité
- Perturbations des cycles naturels
- Les réfugiés climatiques

Maitrise de l'énergie
(sobriété, efficacité)

Energies
renouvelables

Réduction des GES

Adaptation

Mobilité alternative

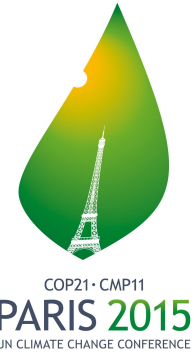
Finance carbone

PROJET ETABLISSEMENT BAS CARBONE

L'Accord de Paris

A la COP21, les états ont fixé le cap

L'Accord de Paris **+2°C**



Recommandations des scientifiques
1,5°C



L'application des politiques
actuelles
2,6°C – 4,9°C



Nos modes d'organisation
actuels
4°C – 7°C



PROJET ETABLISSEMENT BAS CARBONE

Les secteurs les plus émetteurs

Au niveau mondial*

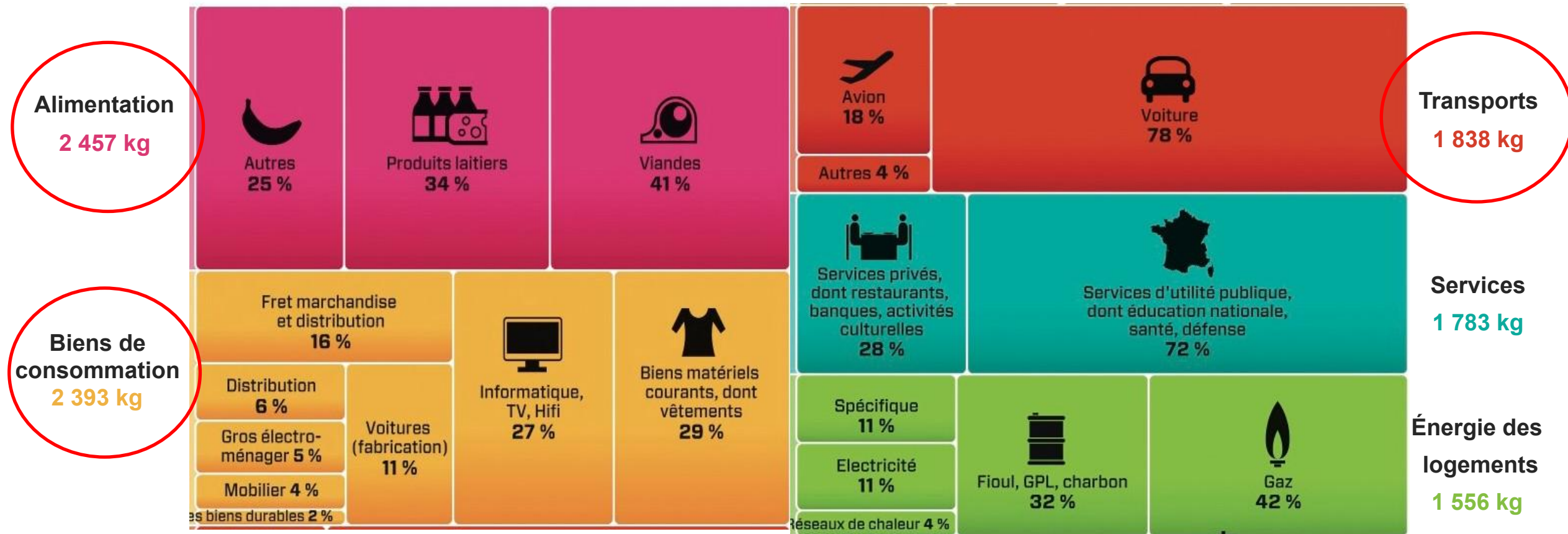
Electricité et production de chaleur	25%
Agriculture, forêts et autres usages des sols	24%
Bâtiments	6%
Transport	14%
Industries	21%
Autres production d'énergie	10%

Source: GIEC, 2014

- L'électricité sert dans toutes les industries, dans la vie quotidienne (éclairage, chauffage)
- Industries regroupent toutes les industries sans distinction de secteur (plastiques, pétrochimie, etc.)
- Sans oublier les inégalités d'accès à l'énergie et les niveaux de consommation hétérogène
- Il est plus pertinent de regarder à l'échelle national l'empreinte carbone moyenne.

PROJET ETABLISSEMENT BAS CARBONE

Les grands postes d'émissions à l'échelle individuelle



Source: Publication Faire sa part, Carbone 4, juin 2019

PROJET ETABLISSEMENT BAS CARBONE

Que peut-on faire?



Individuellement



Collectivement

PROJET ETABLISSEMENT BAS CARBONE

Que peut-on faire?



Individuellement

Les gestes individuels
représentent entre 25% et 45%
des efforts à faire.

PROJET ETABLISSEMENT BAS CARBONE

Quels objectifs on se fixe ?



PROJET ETABLISSEMENT BAS CARBONE

Quelques actions pour agir

Alimentation



Démarche zéro déchets

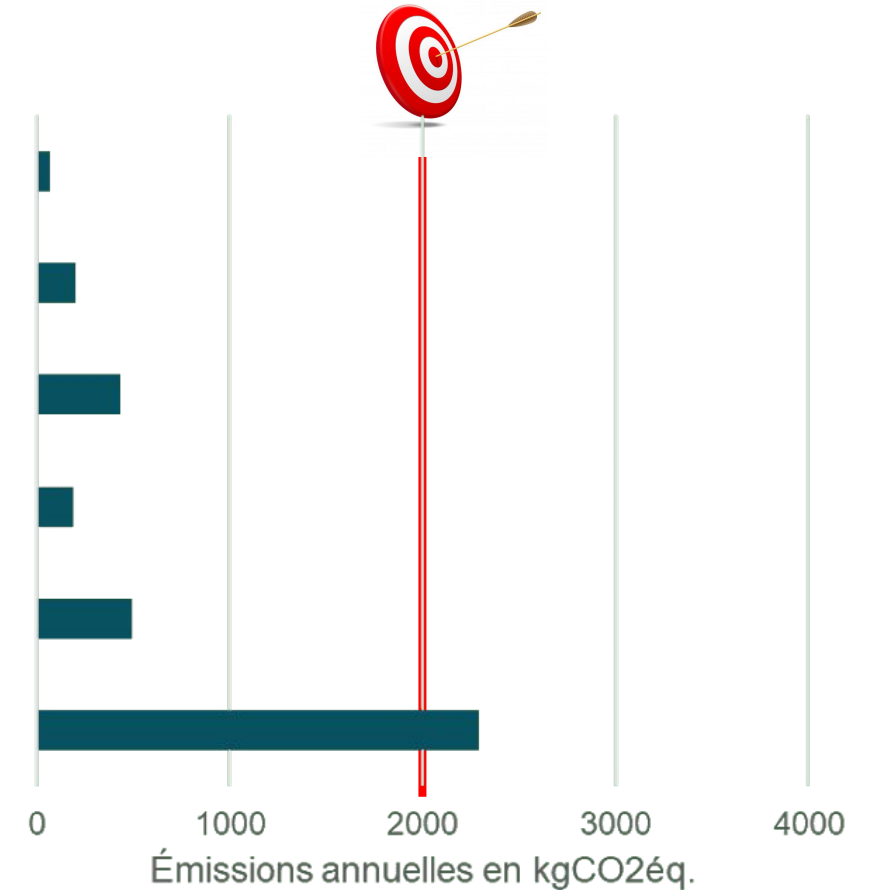
Pas de démarche zéro déchet

Eau en bouteille

Un repas par jour - végétarien

Un repas par jour - viande blanche

Un repas par jour - viande rouge



- Limiter fortement la consommation de viande, notamment la viande rouge.
- Préférer les fruits et légumes de saison et de production locale.
- Privilégier l'eau du robinet
- Adopter une démarche zéro déchets (courses en vrac...)

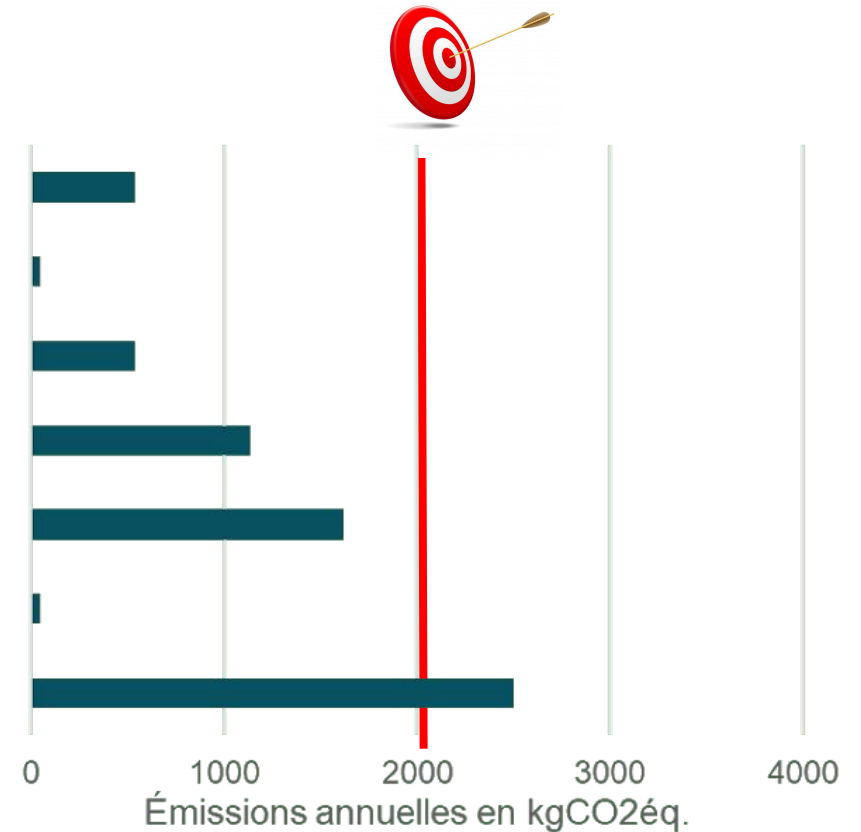
PROJET ETABLISSEMENT BAS CARBONE

Quelques actions pour agir

Transports



500 heures de train par an
30 min de vélo par jour
30 min de voiture par jour en covoiturage
30 min de voiture par jour en écoconduite
30 min de voiture par jour
Un A/R Paris - New York à la voile
Un A/R Paris- New York en Avion



- Limiter les déplacements en avion au maximum
- Privilégier le vélo pour les petits déplacements. (10 km = 30 min de vélo)
- Faire du covoiturage pour les trajets réguliers/quotidiens ou les déplacements plus longs. Adopter une conduite souple et s'inscrire à des cours d'éco-conduite.
- Privilégier les transports en commun.

PROJET ETABLISSEMENT BAS CARBONE

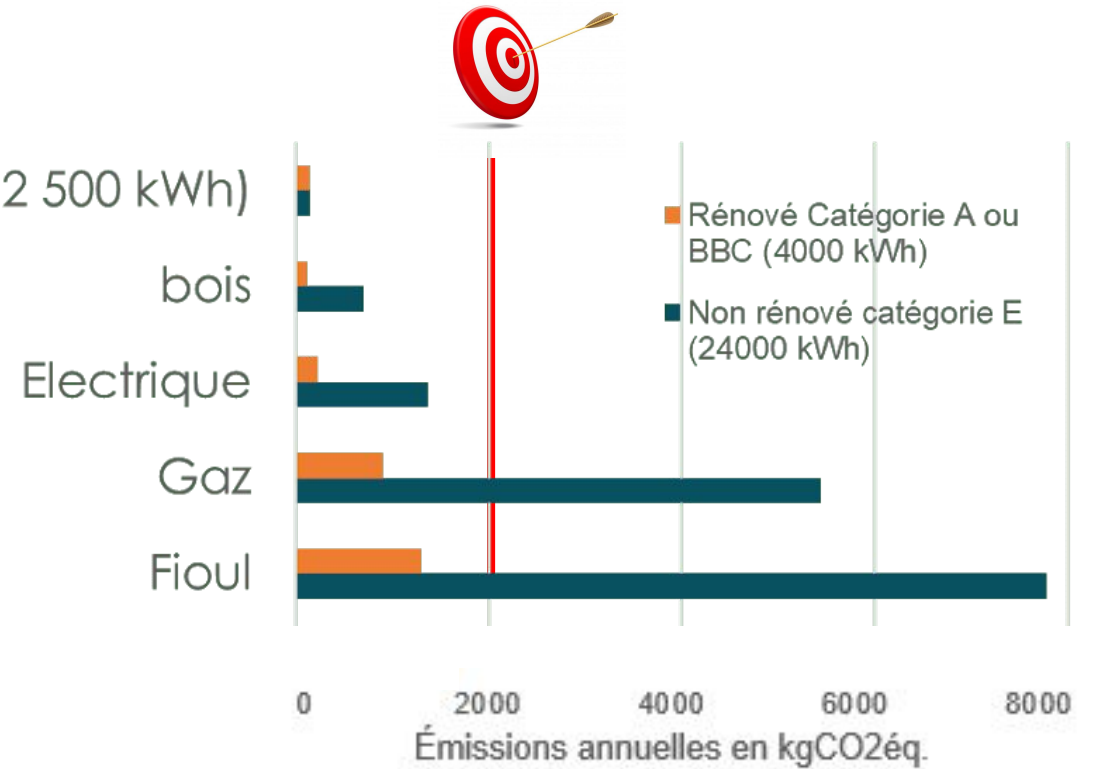
Quelques actions pour agir Habitat



Electricité annuelle (2 500 kWh)



Chauffage
80 m²



- Limiter la température de chauffage. Limiter la surface de chauffe par personne.
- Privilégier un chauffage bas carbone (bois, pompes à chaleur...).
- Encourager la rénovation des logements

PROJET ETABLISSEMENT BAS CARBONE

Quelques actions pour agir

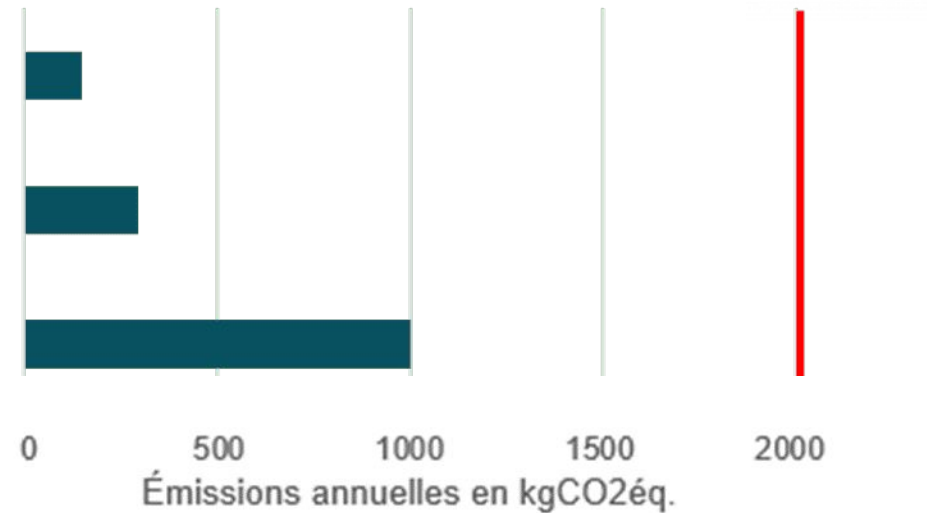
Biens et services



Achat de 500€ de textile

Achat d'un ordinateur

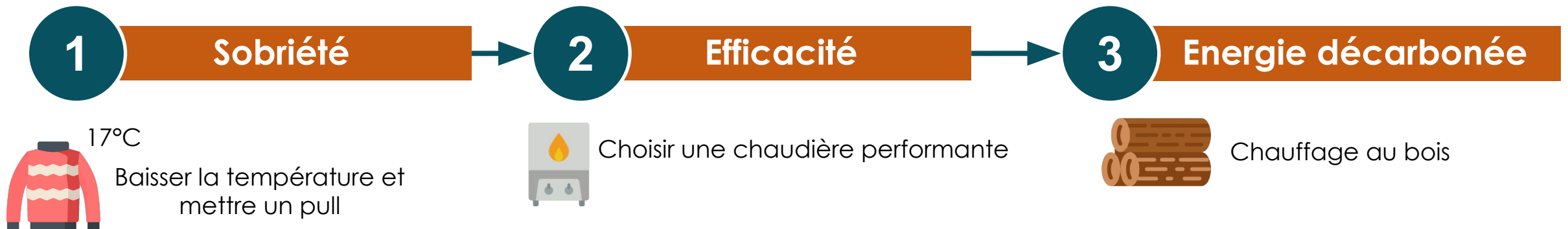
1h par jour de streaming



- Allonger la durée de vie du matériel (matériel de qualité, réparation...)
- Privilégier du matériel d'occasion ou de seconde main (récupération, friperies...)
- Limiter l'usage du streaming vidéo. Eviter la HD.

PROJET ETABLISSEMENT BAS CARBONE

La sobriété avant la technologie



PROJET ETABLISSEMENT BAS CARBONE

1^{ère} échelle d'action



Individuellement

Chacun peut agir à son échelle



Biens et services



Alimentation



Habitat



Transport

PROJET ETABLISSEMENT BAS CARBONE

Et ensemble on fait quoi ?

Au lycée/collège

Sensibiliser



Eco délégués



Bilan Carbone Lycée



Challenge



Après le lycée/collège

Associations



ÉduClimat

Little
Citizens for
Climate

CITOYENS
POUR LE CLIMAT

WE
ARE
READY
NOW!

Et autres initiatives



PROJET ETABLISSEMENT BAS CARBONE

2^{ème} échelle d'action

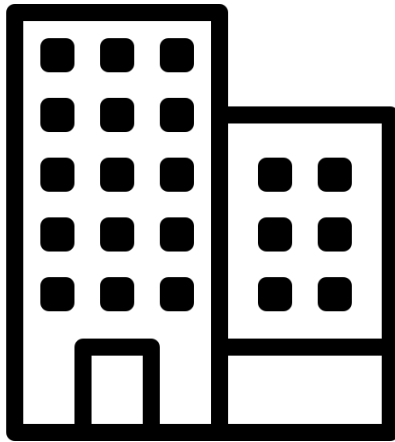


Collectivement

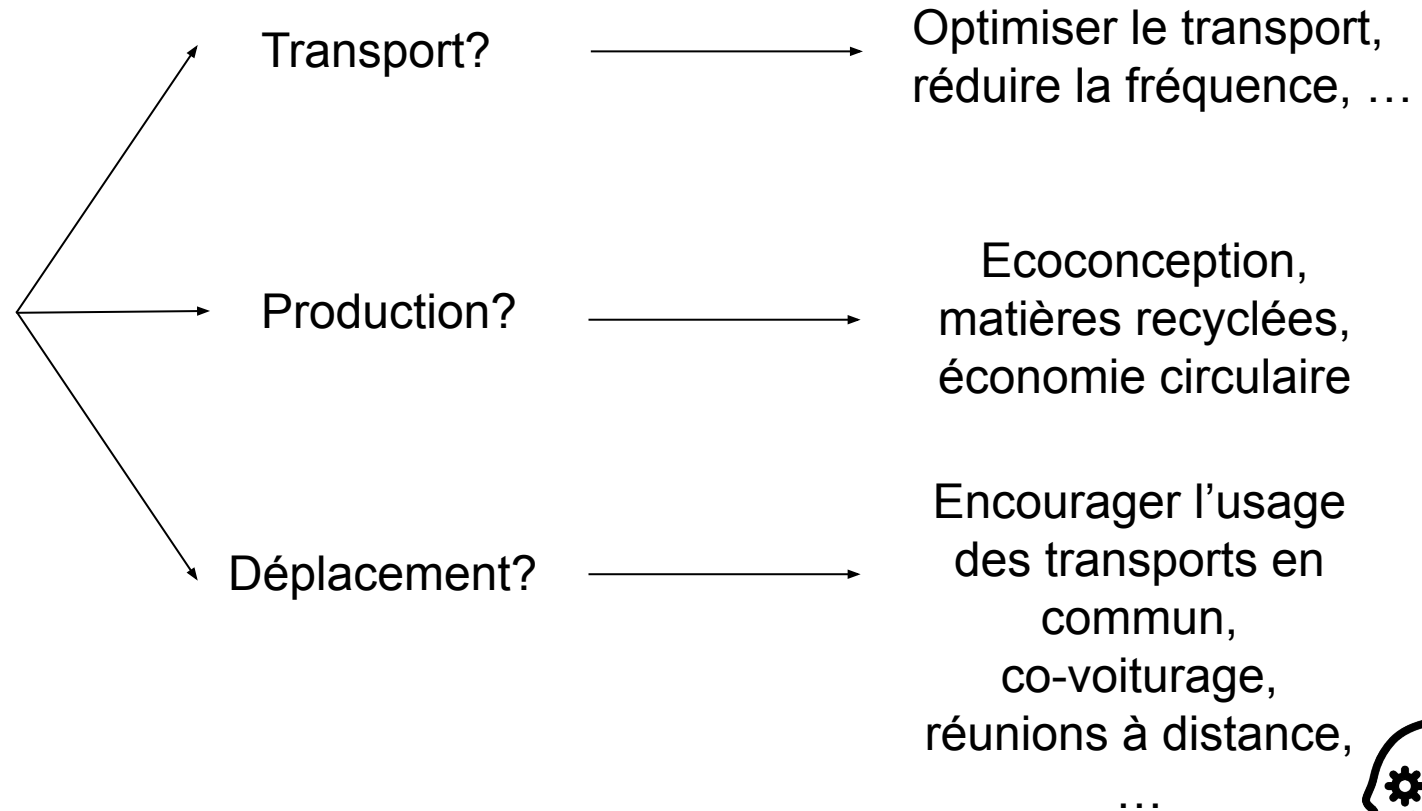
Pour aller plus loin tu peux agir au niveau **collectif** en t'impliquant dans des actions au sein du Lycée mais aussi en dehors du lycée.

PROJET ETABLISSEMENT BAS CARBONE

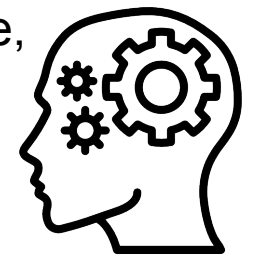
Agir à l'échelle d'une organisation



Identifier le secteur d'activité



Des actions rapides peuvent être identifiées. Par la suite, il faut réfléchir à plusieurs, pour mettre en place des actions de transitions sur le long-terme au sein de l'organisation.



PROJET ETABLISSEMENT BAS CARBONE

Agir pour réduire les émissions et agir pour s'adapter

Les effets du changement climatique sont déjà visibles. Pour ne pas amplifier le système, on cherche à réduire les émissions de gaz à effet de serre. En parallèle, on doit aussi s'adapter aux nouvelles conditions: c'est l'adaptation.

Même si on arrête d'émettre des gaz à effet de serre aujourd'hui, la température moyenne va augmenter en raison des gaz déjà présents dans l'atmosphère.

A votre avis, quels sont les secteurs qui nécessitent des stratégies d'adaptation?

Exemple: l'agriculture

- Diversification des cultures
- Changement des pratiques culturales
- Gestion de l'eau
- Gestion des sols
- Nouvelles maladies des plantes



PROJET ETABLISSEMENT BAS CARBONE

QUIZZ

Quelles sont les grands postes d'émissions à l'échelle individuelle?

A : L'alimentation

B : Le transport

C : La santé

D : Le logement (énergie)

PROJET ETABLISSEMENT BAS CARBONE

Conclusion

L'important c'est d'y trouver son compte !

